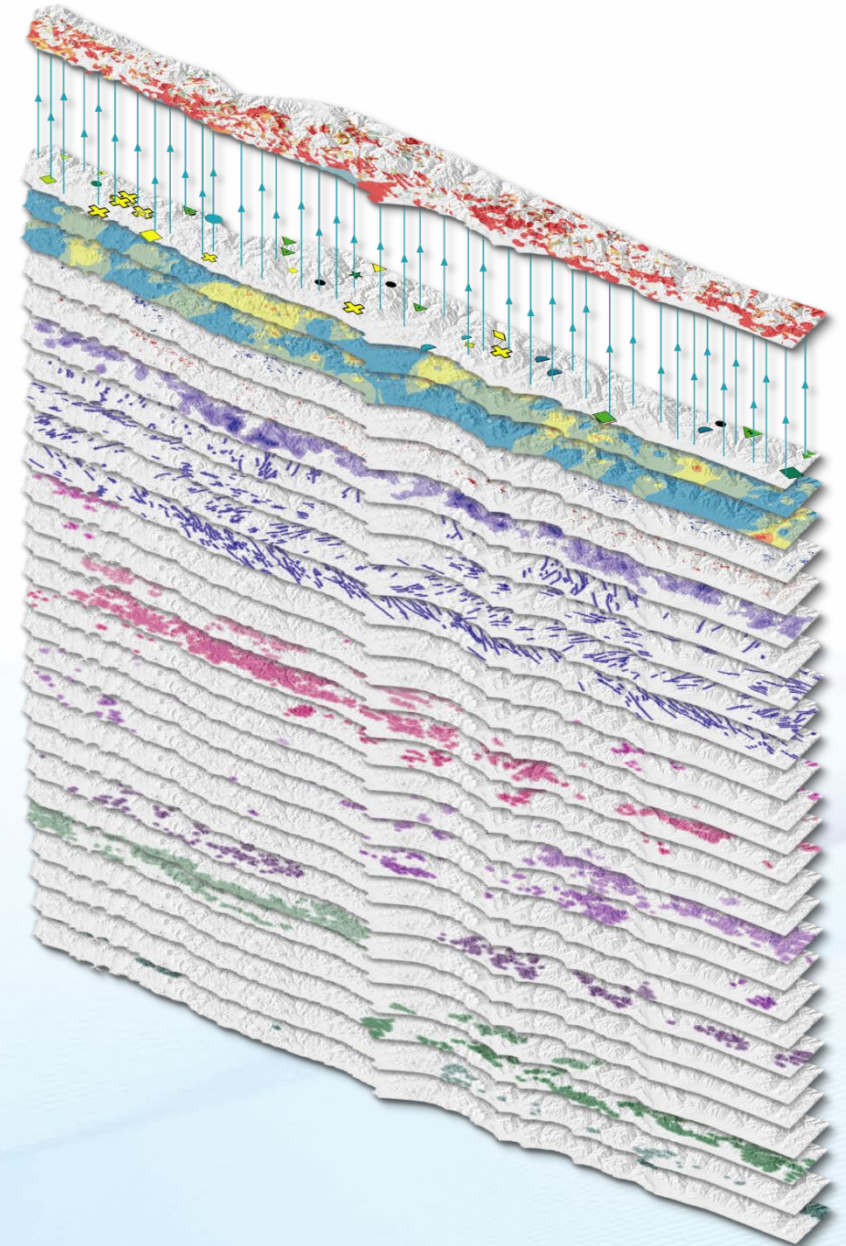


El rol de **INGEMMET** en la identificación, caracterización y evaluación del potencial geológico



Jorge Chira Fernández

Dirección de Recursos Minerales y Energéticos

CONTENIDO

01

¿Por qué son importantes los servicios geológicos?

02

Cadena de valor de las funciones de los servicios geológicos

03

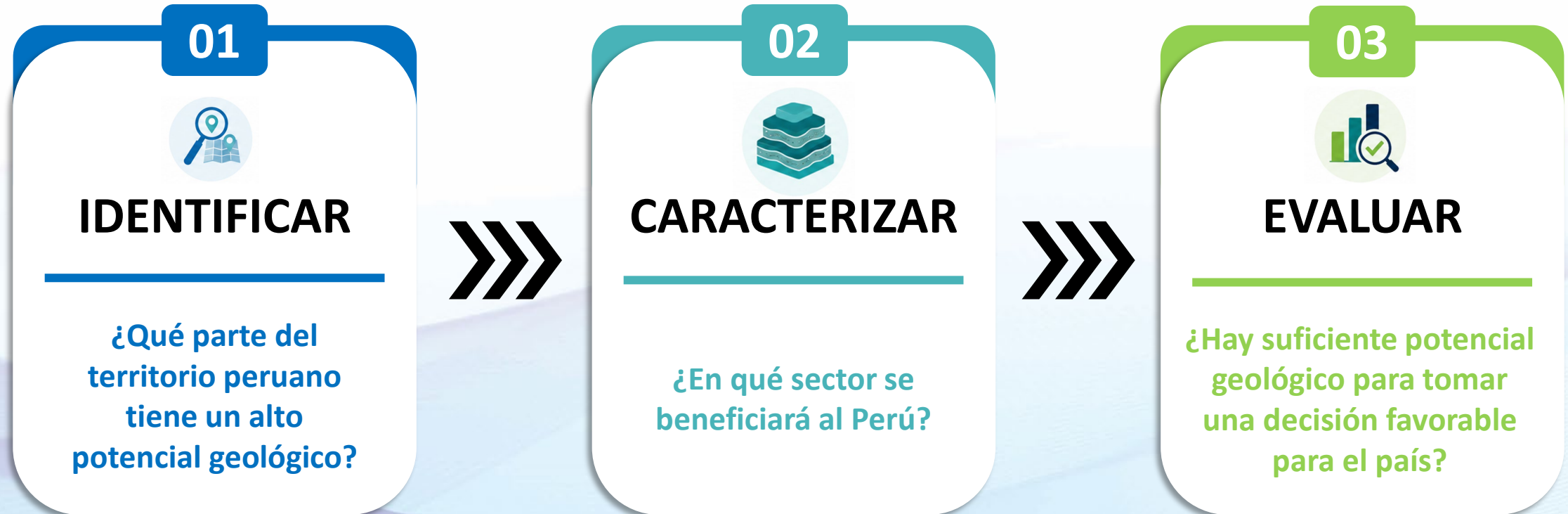
Proyectos de investigación

04

Resultados

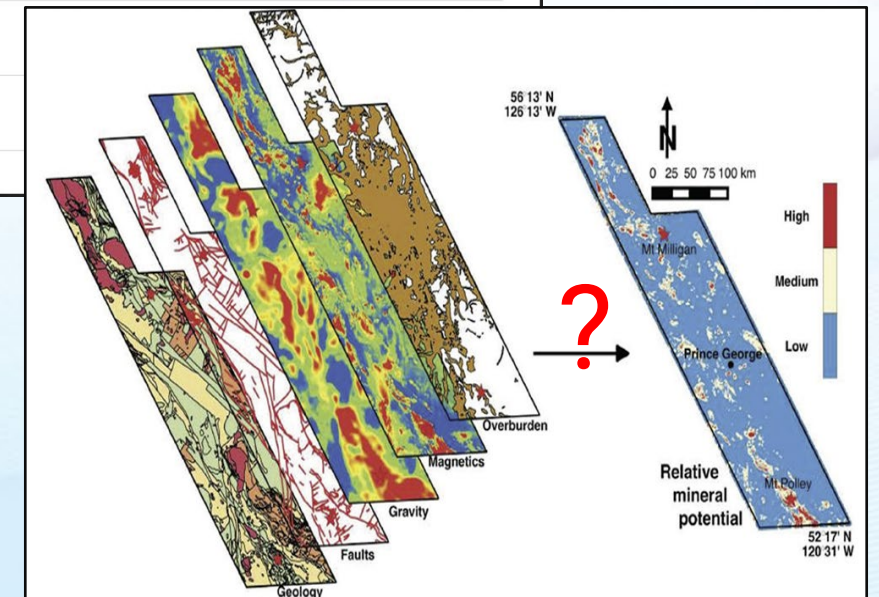
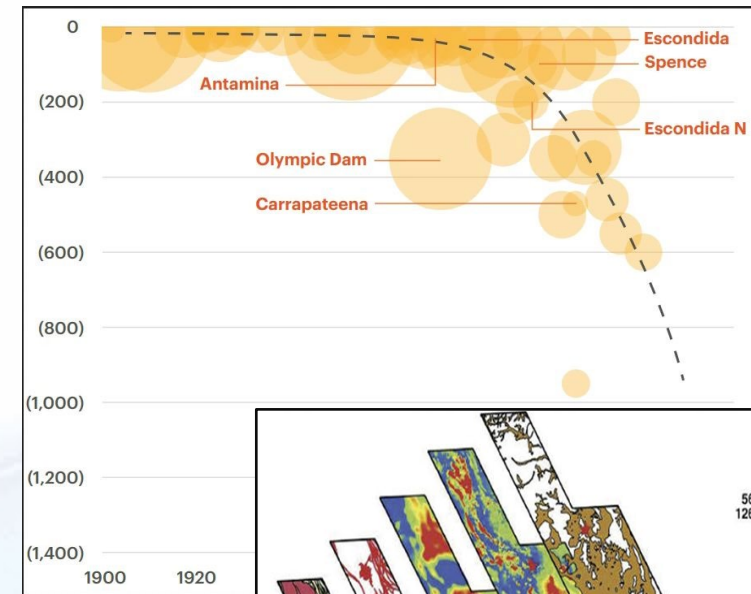
Cadena de valor de las funciones de los servicios geológicos

INGEMMET debe responder a las necesidades del Perú mediante potencial geológico.



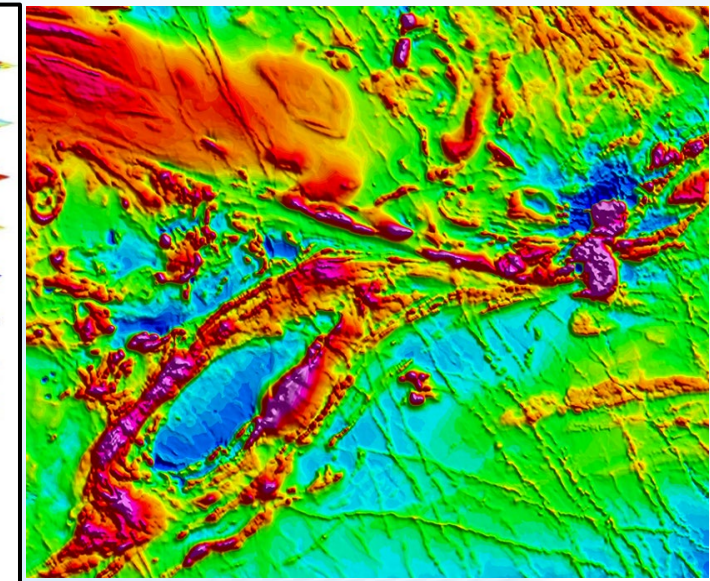
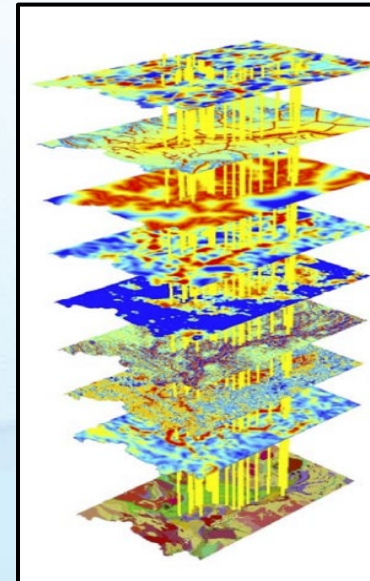
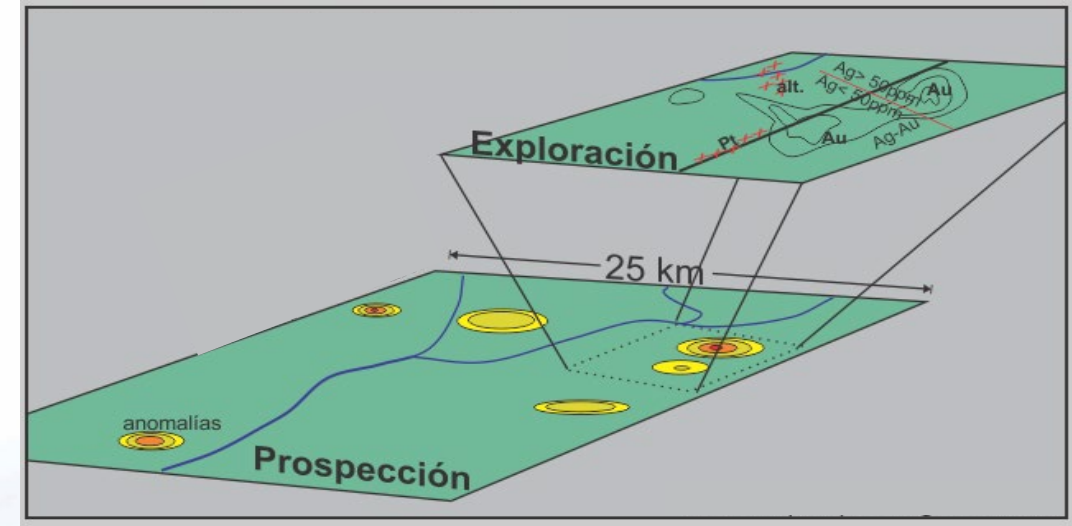
Diagnóstico (problema público)

- Ausencia de nuevos descubrimientos de clase mundial.
- Falta de datos públicos nuevos y metodologías innovadoras para la prospección minera nacional.



Objetivo

- Generar nueva información geológica, geoquímica y geofísica precompetitiva para reducir la incertidumbre geocientífica.



PROYECTOS DE INVESTIGACIÓN PARA LA IDENTIFICACIÓN, CARACTERIZACIÓN Y EVALUACIÓN DEL POTENCIAL GEOLÓGICO



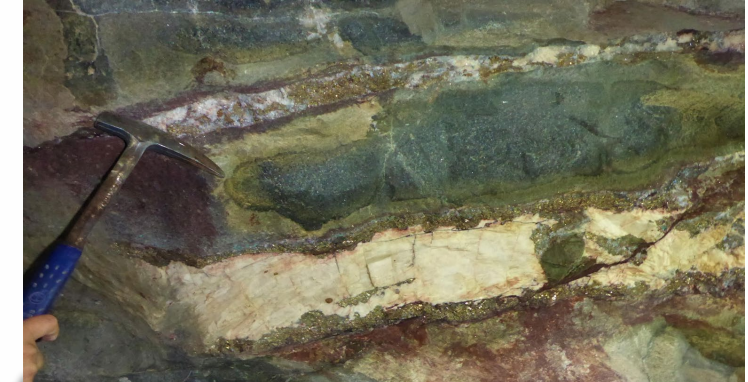
Prospección por Li



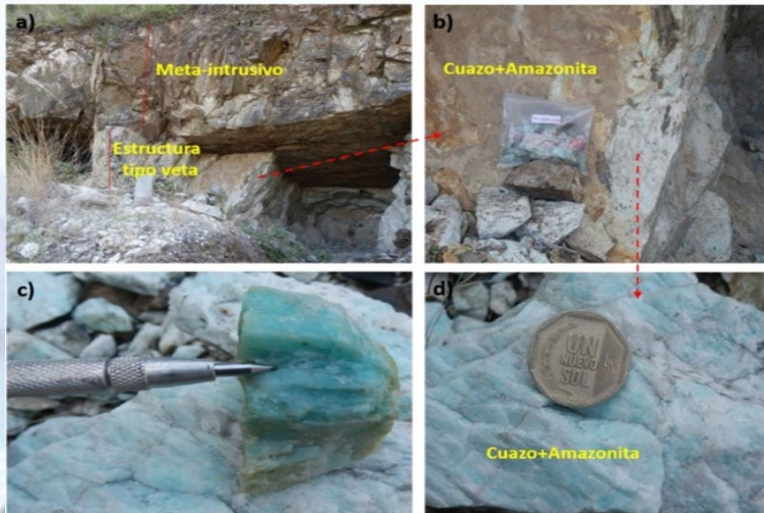
Reaprovechamiento de Pasivos Ambientales Mineros



Prospección por Ge, Ga e In



Prospección por Cu, Co y Ni



Prospección por Tierras Raras

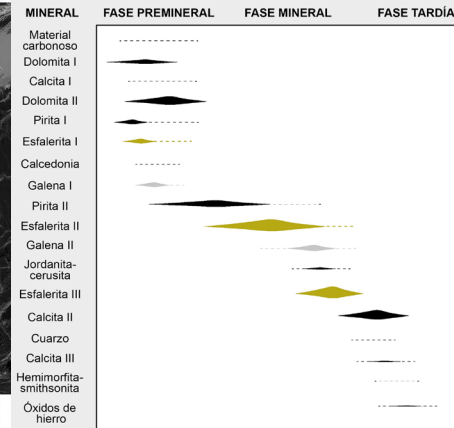
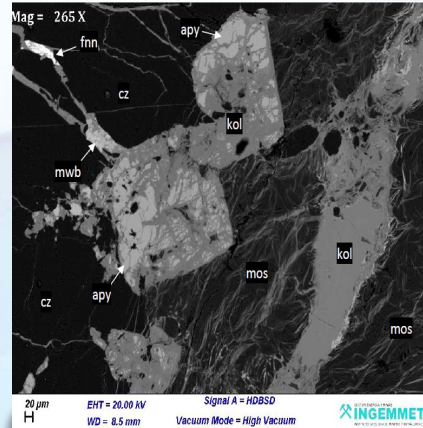
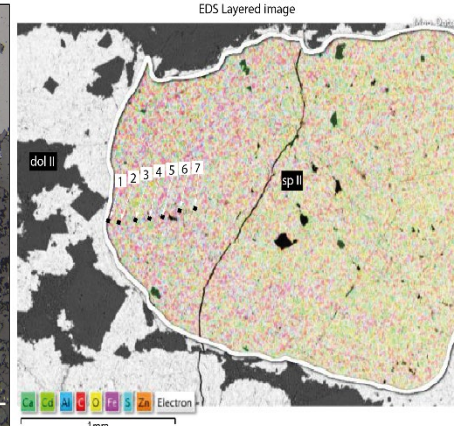
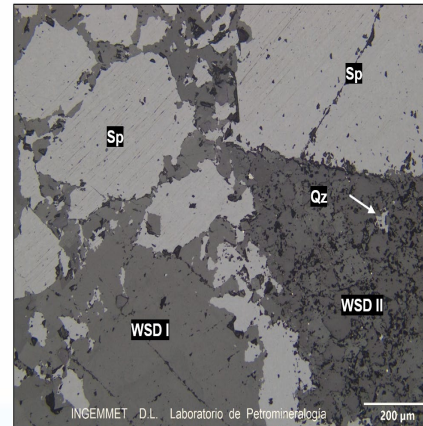
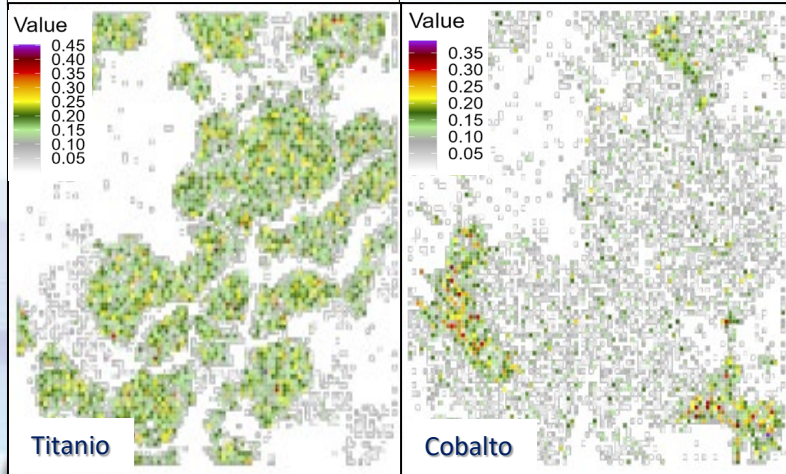
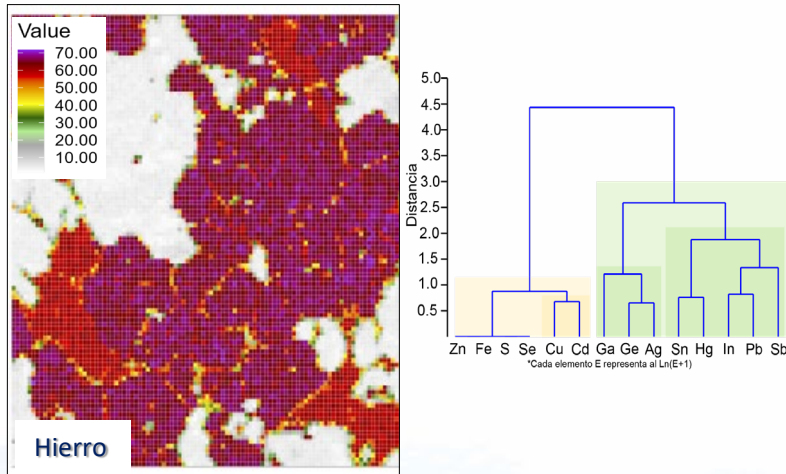


Prospección geológica por grafito

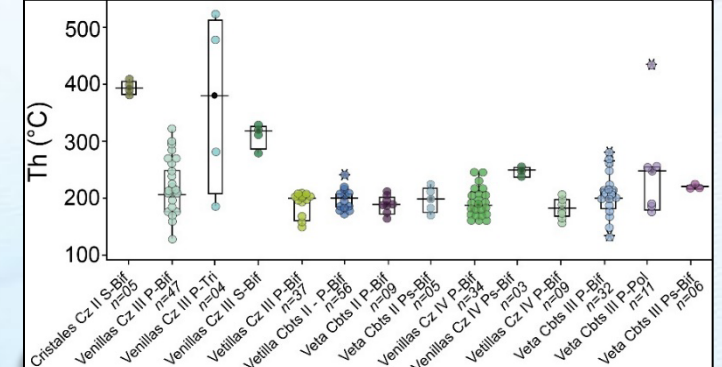
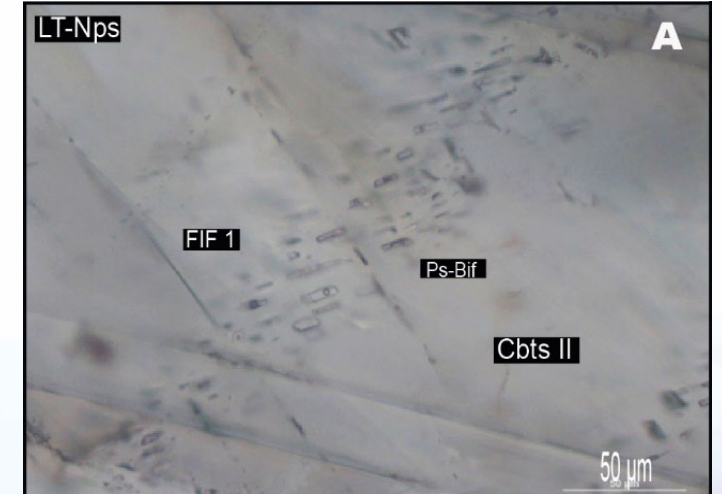


Geoquímica Nacional de suelos global

PROYECTOS DE INVESTIGACIÓN PARA LA IDENTIFICACIÓN, CARACTERIZACIÓN Y EVALUACIÓN DEL POTENCIAL GEOLÓGICO: RESULTADOS



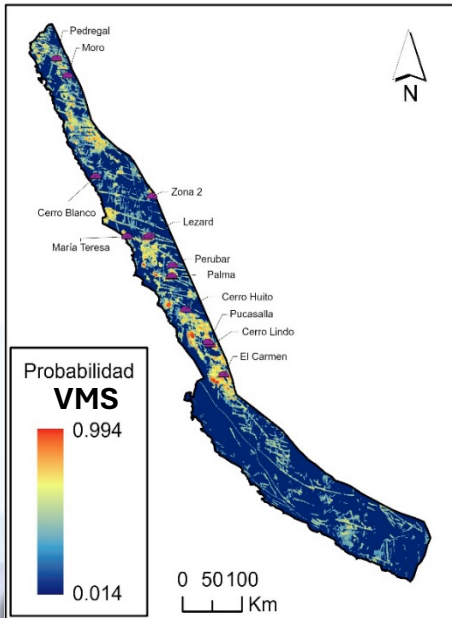
Generación de paragénesis a partir de estudios petrominerafícos



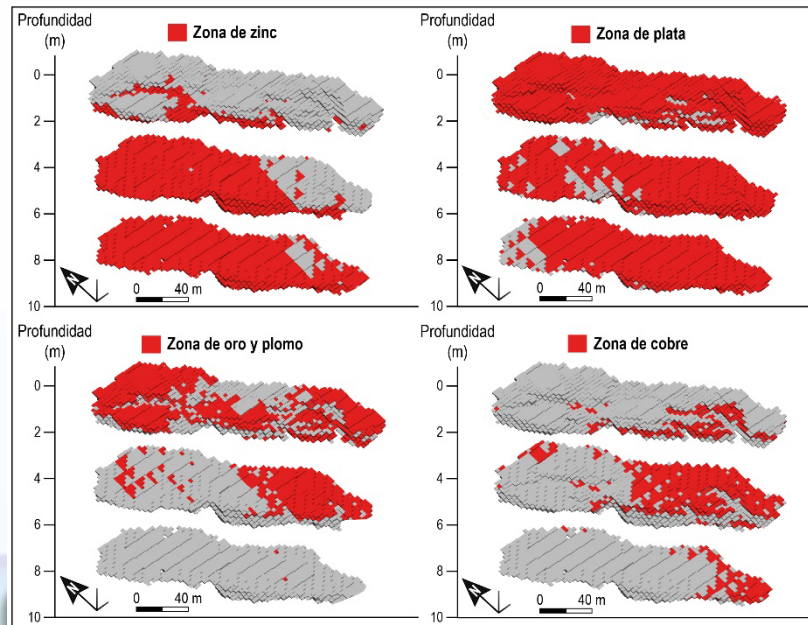
Estudios de inclusiones fluidas para obtención sus parámetros físicos.

Distribución de elementos como Fe, Co, y Ti en cristales de pirita

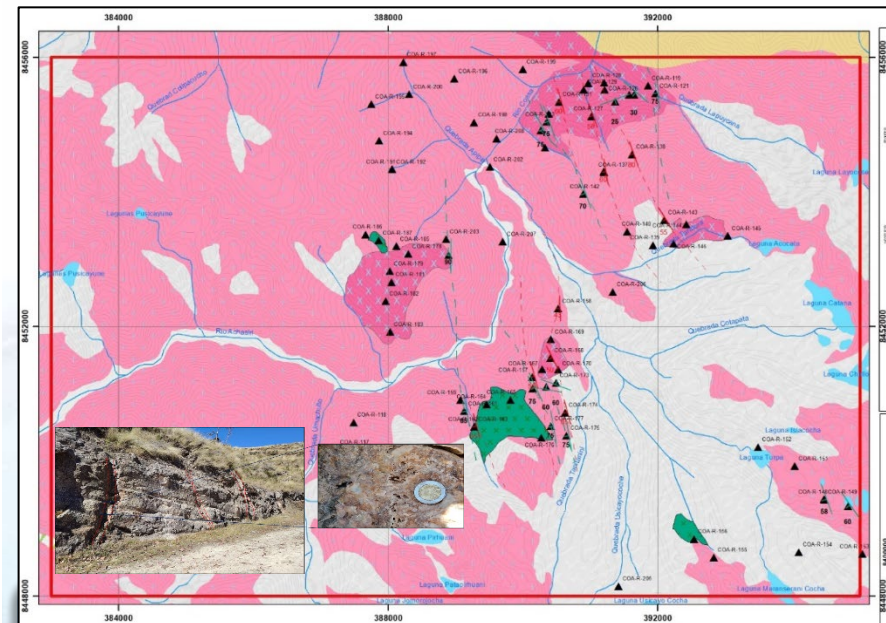
PROYECTOS DE INVESTIGACIÓN PARA LA IDENTIFICACIÓN, CARACTERIZACIÓN Y EVALUACIÓN DEL POTENCIAL GEOLÓGICO: RESULTADOS



Mapas de prospectividad mineral



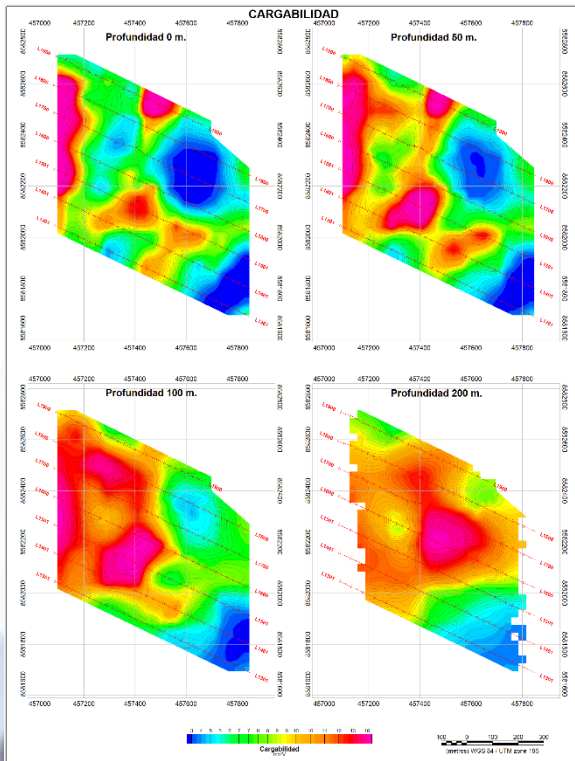
Potencial recuperación de elementos como Au, Ag, Zn, Pb, Cu en relaves mineros



Generación de ANAPs: Ejemplo ANAP COASA (PUNO)

PROYECTOS DE INVESTIGACIÓN PARA LA IDENTIFICACIÓN, CARACTERIZACIÓN Y EVALUACIÓN DEL POTENCIAL GEOLÓGICO: RESULTADOS

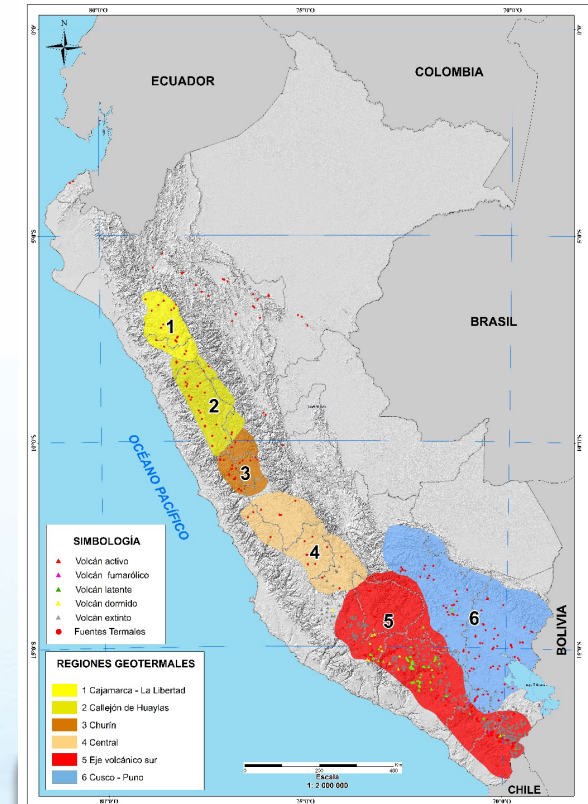
ANAP COASA (PUNO)



Resultados geofísicos de ANAP INTIHUASI



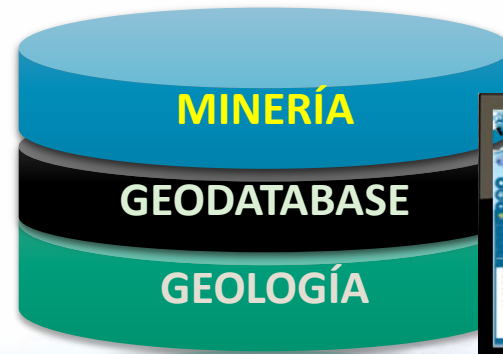
ANAP CONDORI (CAYLLOMA AREQUIPA)



Mapa Geotérmico del Perú

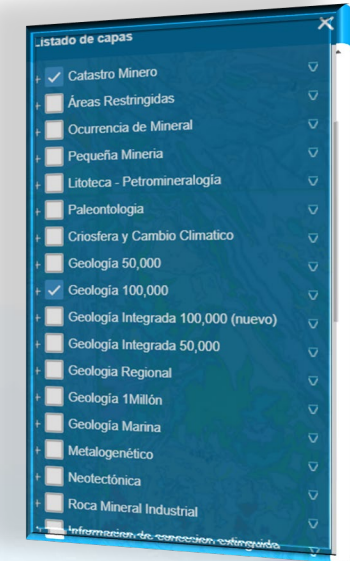
GEOCATMIN

SISTEMA DE INFORMACIÓN GEOLÓGICO Y CATASTRAL MINERO



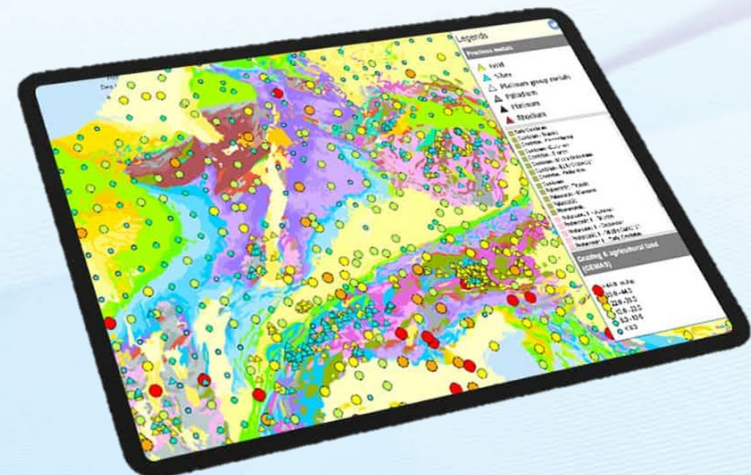
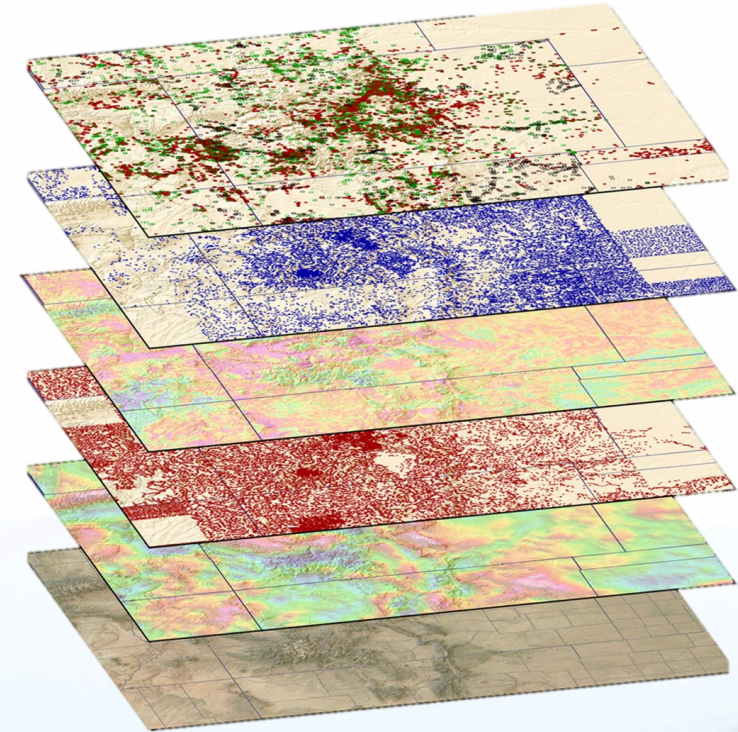
Mas de **250** Capas

- ✓ 1,000 Mapas Geológicos
- ✓ 18 mil informes Técnicos
- ✓ 30 mil Muestra Geoquímica
- ✓ 50 mil Derechos mineros



Conclusiones

- Estrategia nacional para impulsar la prospección minera.
- Enfoque moderno e interdisciplinario basado en sistemas minerales.
- Información geológica precompetitiva que atrae inversión.
- Aporte a la gestión ambiental, prevención de riesgos y ordenamiento territorial.
- Intervención de bajo riesgo social y rápida implementación.





GRACIAS POR SU ATENCIÓN

jchira@ingemmet.gob.pe